

Ost/West-Montagesystem mit vertikaler Modulmontage

Ideale Flächenausnutzung durch vertikale Modulanordnung

Schnelle und garantiert fehlerfreie Montage durch Formschluss

Ohne Spezialwerkzeug montierbar

Verhindert Pflanzenwuchs bei Montage auf Dachbegrünung

Integrierter Kabelkanal

Keine Dachdurchdringungen, viel Fläche zum Ballastieren

Modulbefestigung im dafür vorgesehenen Bereich

Vertikale Montage bringt Vorteile!

Das PV-Montagesystem **FORMSOL²⁶⁰** erlaubt es, durch eine vertikale Modulmontage die Dachfläche optimal auszunutzen. Ein schmaler Servicegang gewährleistet trotzdem eine bequeme Zugänglichkeit, ohne über die Module laufen zu müssen. Die Panels werden an den vorgesehenen seitlichen Befestigungspunkten festgeklemmt, und es sind weniger Schienen nötig als bei horizontalem Modullayout.

Keep it simple

Die **FORMSOL²⁶⁰**-Elemente aus recyceltem Kunststoff werden überlappend verlegt. Diese Montageeigenschaft erlaubt eine schnelle und einfache Verlegung der Unterkonstruktion ohne einmessen – garantiert fehlerfrei!

Der Kabelkanal ist bereits in das Trägerelement integriert und muss nicht mehr zusätzlich verlegt werden. Die insgesamt sehr wenigen Teile vereinfachen die Lagerhaltung und Logistik.

Eine reicht

Das System kommt mit einer einzigen Schraube aus, welche schnell und ohne Spezialwerkzeuge montiert werden kann.



Unsere Innovation für Ihren Erfolg

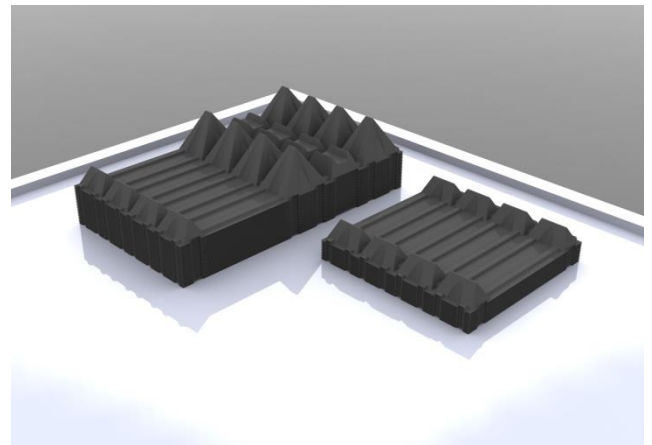
Die Funktionsweise vom **FORMSOL²⁶⁰** ist einzigartig und wurde zum Patent angemeldet. Das preiswerte System, kombiniert mit einer extrem raschen Montage, macht das **FORMSOL²⁶⁰** zur perfekten Wahl – und Ihrem Vorteil.

FORMSOL²⁶⁰ bietet eine ästhetische Montagelösung bei optimaler Platzausnutzung und schneller Montage.

- *Platzsparendes, vertikales Modullayout*
- *Sehr einfache Montage*
- *Keine Spezialwerkzeuge*
- *Garantiert fehlerfreies Verlegen durch formschlüssige Komponenten*

Klein im Laster – gross auf dem Dach!

Da die PE-Elemente gestapelt werden können, reduziert sich der Platzbedarf beim Transport auf ein Minimum. Bereits mit wenigen Elementen lassen sich grosse Anlagen realisieren.



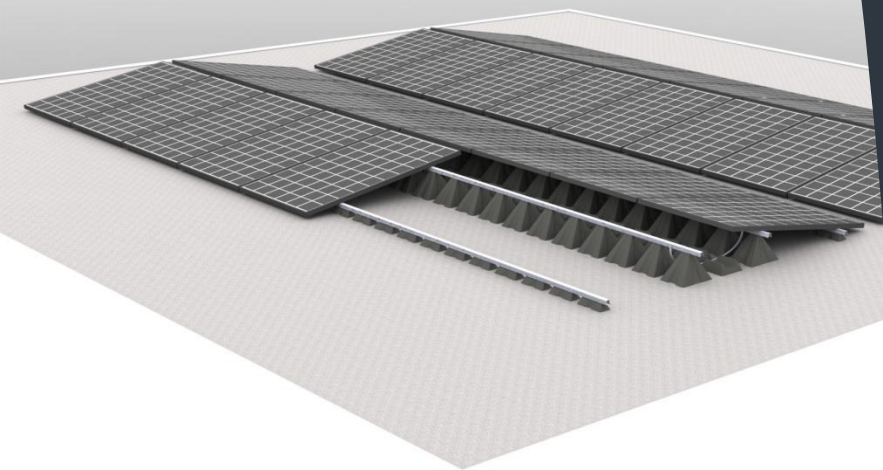
Keine Dachdurchdringung & flexibel

Für das **FORMSOL²⁶⁰**-Montagesystem sind keine Dachdurchdringungen notwendig – eine Beschwerung mit Gartenplatten oder Kies genügt. Durch die grossflächigen Elemente werden Punktlasten vermieden, und bereits mit einer dünnen Kiesschicht kann eine erhebliche Ballastierung erzielt werden.

Die Feldbreite ist variabel. Bei kleineren Dachaufbauten, wie z. B. Sanitärrohren etc., können die Elemente einfach und schnell mit einer Stichsäge angepasst werden.

Damit kein Gras drüberwächst

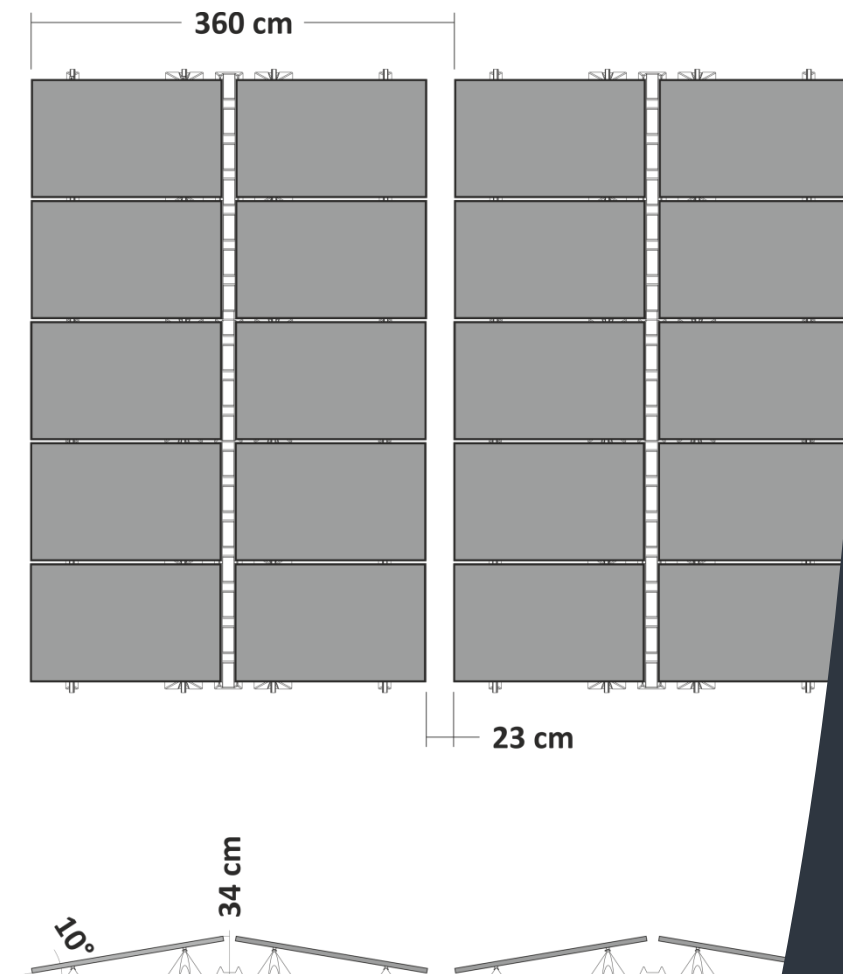
Das **FORMSOL²⁶⁰**-System kann vollflächig auf eine bestehende Dachbegrünung aufgebaut werden. Damit wird verhindert, dass Pflanzenwuchs den Ertrag der PV-Anlage schmälert, ohne die Dachbegrünung aufwändig entfernen zu müssen.



FORMSOL²⁶⁰ – optisch zurückhaltend

Das FORMSOL²⁶⁰-Montagesystem erlaubt eine ästhetisch saubere Integration der Photovoltaikanlage in das Flachdach. Die Reihen sind durch die überlappenden Kuppen immer perfekt ausgerichtet.

MONTAGESKIZZE



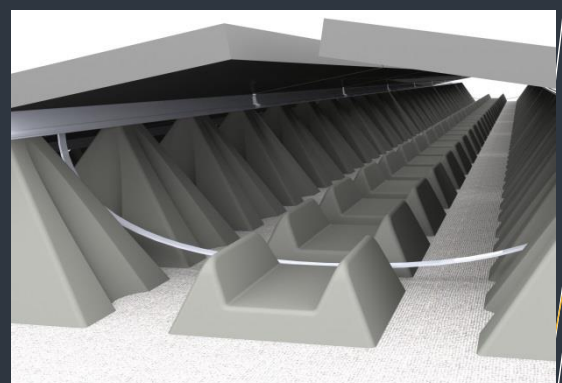
PE-Element aus recyceltem Kunststoff

- Es wird ausschliesslich recycelter Kunststoff verwendet
- Witterungsbeständig und robust
- Beliebig oft recycelbar



Einfach & clever

- Die „Flügel“ positionieren die Schienen automatisch auf den Kuppen
- Die Selbstbohrschraube durchdringt die Schiene und Kuppen doppelt und hält so auch hohen Ausreisskräften stand



Praktisch

- Die Kabelführung ist in die Elemente integriert



Beratung / Unterstützung / Verkauf

Für Fragen, Planung, Projektierung und Verkauf der **FORMSOL²⁶⁰**-Produkte stehen wir Ihnen gerne zur Verfügung.

Für ein Modullayout in Südausrichtung bieten wir Ihnen mit dem **FORMSOL¹⁶⁰** eine elegante Lösung. Fragen Sie uns an!

Die PV Integ AG – Innovationen aus der Schweiz!

Die PV Integ AG mit Sitz in der Zentralschweiz entwickelt und vertreibt Montagesysteme für PV-Module. Die Firma kann auf die langjährige Erfahrung ihrer Mitarbeitenden und einen treuen Kundestamm zählen.

Wir sind der Ansicht, dass bei weiter fallenden Modulpreisen die Montagesysteme für PV-Anlagen immer wichtiger werden. Und dies nicht nur im Einkauf, sondern auch bezüglich Dachausnutzung, Transport, Montagezeit und Ästhetik.

Durch unsere Nähe zum PV-Markt kennen wir die Bedürfnisse der Installateure und können diese entsprechend abdecken. Wir geben uns dabei nie mit der bestehenden Lösung zufrieden, sondern entwickeln unsere Produkte ständig weiter. Dabei legen wir Wert darauf, auch für „Kleinigkeiten“ wie Kabelführung, Blitzschutz, Verpackung, Transport etc. eine ausgereifte Lösung anzubieten.



PV Integ AG
Zetralstr. 10
6030 Ebikon
Schweiz

Tel.: +41 (0)41 310 50 30
E-Mail: info@pvinteg.ch
Web: www.pvinteg.ch